

Consensa RENTAL AG

Innovative lifting

MAEDA CC 1908S-1



Consensa RENTAL AG

Biberenzelgli 25, 3210 Kerzers

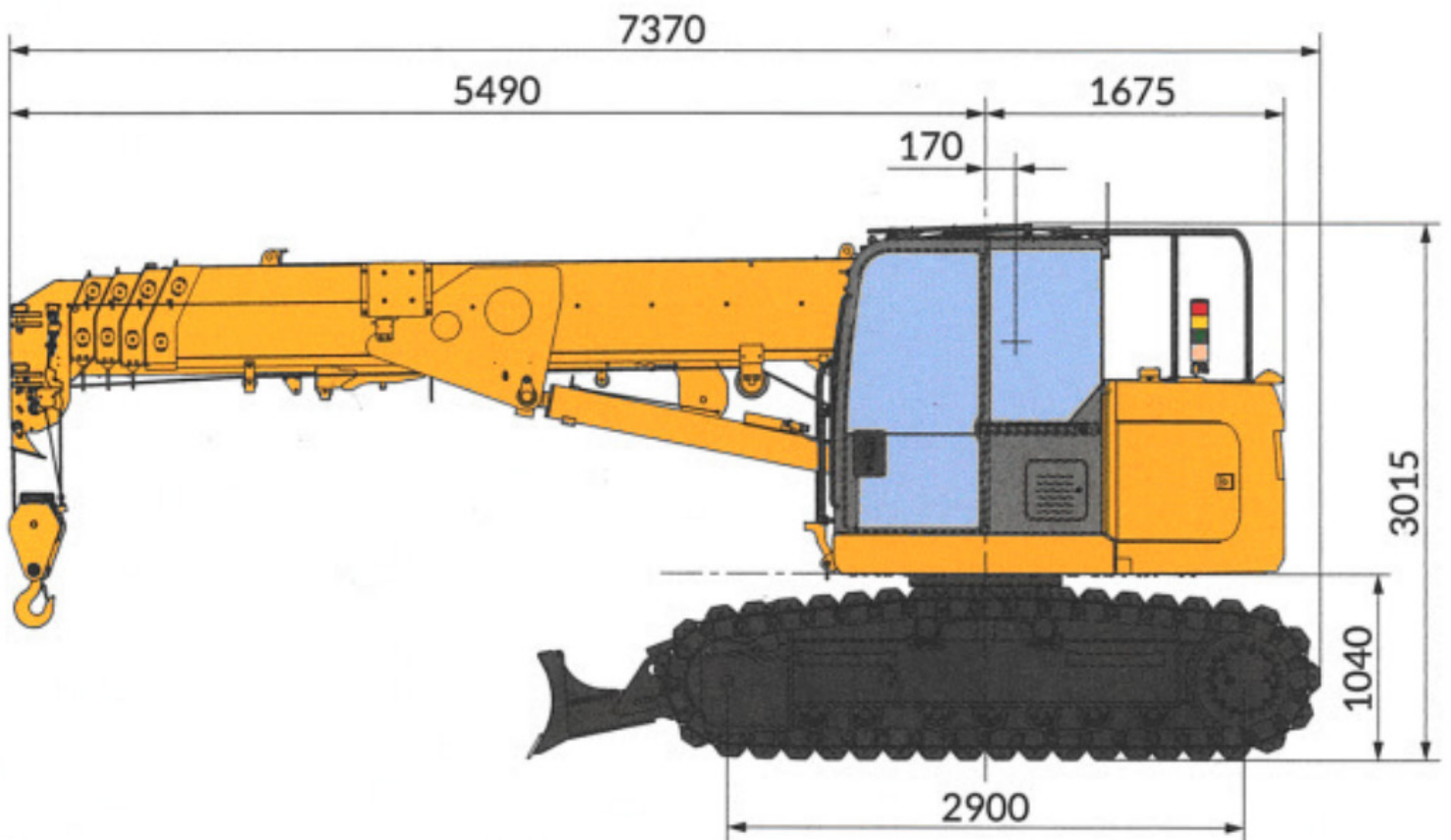
Tel 026 670 48 40 | info@consensa.ch | www.consensa.ch

Maeda CC 1908S-1

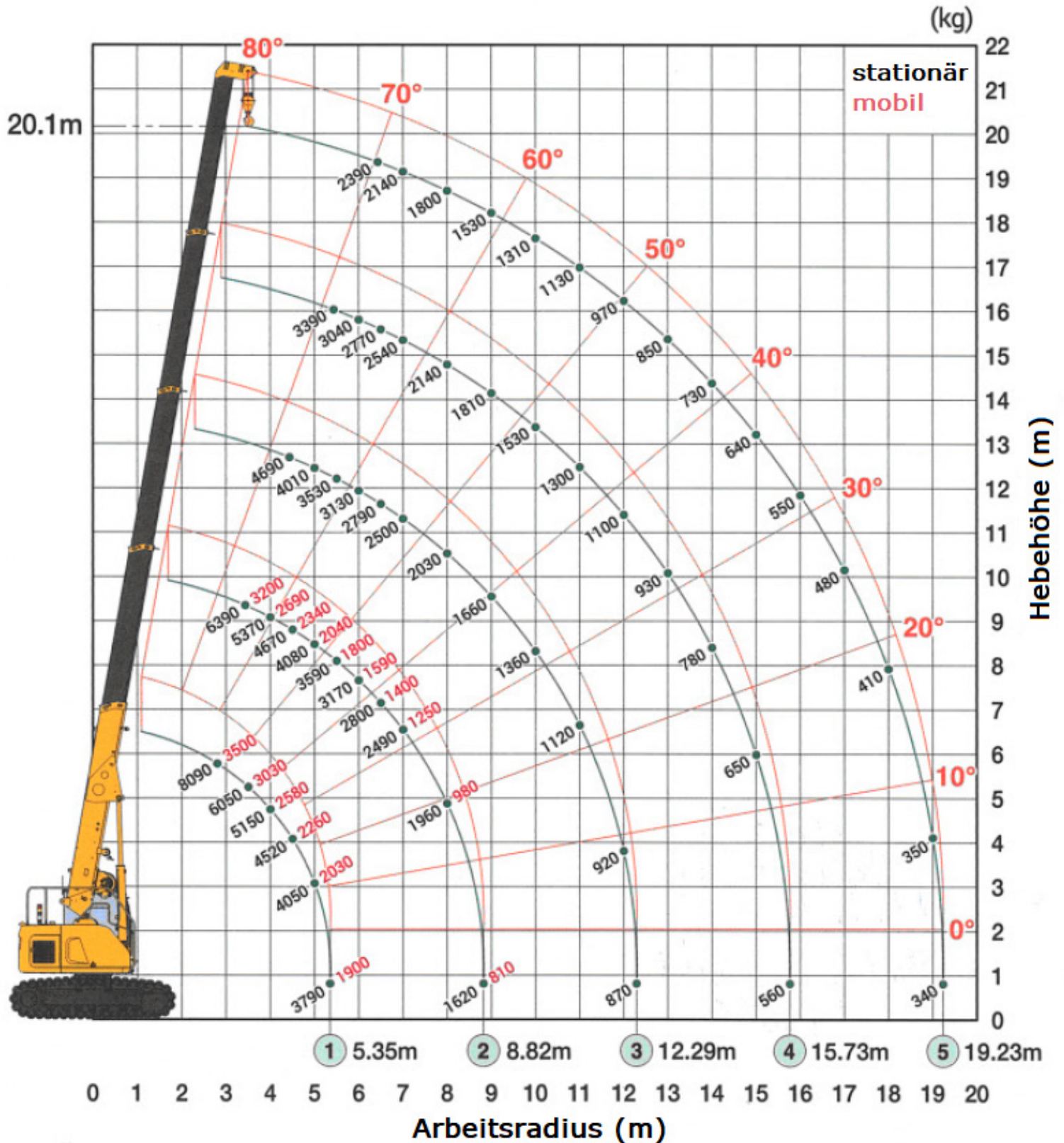
ein neuer Massstab bei den Kompakt -Raupenkränen!

max. Hakenhöhe:	20.10m
max. Tragfähigkeit:	8'100 kg bei 2.80m Radius
max. seitliche Reichweite:	19.23m
Tragkraft bei max. Reichweite:	340 kg
Heckschwenkradius (tailswing):	1.67m

- verfahrbar mit Lasten bis zu 3'500 kg
- Stage V Motor des Herstellers Yanmar
- 10" Touchscreen-Monitor
- programmierbare Schwenkbegrenzung
- optional mit hydraulischem 1.5t Fly-Jib ausgerüstet (max. 26.00m Hakenhöhe)
- Funkfernsteuerung für Kran- und Fahrbetrieb



Traglasten stationär / mobil



Technische Daten:

Motor: Yanmar 4TNV98CT-L2VMB Stage V

Leistung: 71.1 PS (52.3 kW)

Auslegerlänge: 5.52 - 19.40 m (5-stufig)

Drehwinkel: 360° endlos

Fahrwerk: Stahlketten mit Gummipads
2.900 x 0.500m

Geschwindigkeit: 0-2.5km/h (niedrig)
0-4.5km/h (hoch)

Steigvermögen: 20°

Inhalt Dieseltank: 150 Liter

Bodendruck: 0.67 kgf/cm²

Transportmasse: 7.370m x 2.490m x 3.015m

Gewicht: 19'400 kg

360° „surround-view“ Kamerasystem, Arbeitsbereichsbegrenzung, 6-fach/4-fach-/2-fach Hakenflasche, Bommel für den einsträngigen Betrieb, Datenlogger

