



LC1385B Raupenkran

Der LC1385 ist ein innovatives Kraftpaket. Er bietet viele marktführende Merkmale wie eine massive Tragkraft von 6 000 kg, einen Ausleger mit 16,26 m Länge, eine optionale Kranspitze mit einem Versatz von 0-60°, Rückfahrkamera und ein serienmäßiges Planierschild.



Merkmale auf einen Blick...

- Max. Tragkraft 6 000 kg
- Max. Hebehöhe 16,70 m
22,0 m mit optionaler Kranspitze
- Verfahrbar mit Lasten von bis zu 2 000 kg
- Planierschild
- Programmierbarer Lastmomentbegrenzer
- Rückfahrkamera
- Hydrostatisches Getriebe
- Vollständig geschlossene, klimatisierte Kabine
- 4-fach-/2-fach-Hakenflasche
- Kippalarm
- Leistungsstarke Winde mit 2 Geschwindigkeiten und hydraulische Scheibenbremse
- Minimales Heckausschwenken
- Variable Transportgeschwindigkeit (Hoch/Niedrig)
- Dachfensterscheibenwischer
- 7" TFT Farbdisplay
- Datenlogger
- 2 Jahre Garantie

More Images...



Technische Daten

Tragkraft	max.	6 000 kg x 2,6 m
Arbeitsbereich	max.	16,10 m x 430 kg
Hebehöhe	max.	16,70 m x 2 600 kg (22 m x 820 kg mit Kranspitze)
Abmessungen	LC1385B	6 545 mm x 2 490 mm x 2 965 mm
Gewicht	LC1385B	15,640 kg (15,850 kg mit Kranspitze)
	Gewicht der Hakenflasche	90 kg
Hakengeschwindigkeit	Zwei Geschwindigkeiten	28/41 m/min (4-fach geschoren, 4-lagig)
Seilgeschwindigkeit	Zwei Geschwindigkeiten	112/164 m/min (4-lagig)
Hubseil	Standard	IWRC 6xFi (29) Ø 10 mm x 115 m
Teleskopsystem	Auslegerlänge	4,745 m-16,265 m
	Teleskop-Geschwindigkeit	11,52 m/25 s
	Auslegertyp	Vollautomatischer 5-stufiger fünfeckiger Teleskopausleger
Hubsystem	Auslegerwinkel/ Geschwindigkeit	-5° bis 80°/18 s
	Drehwinkel/ Geschwindigkeit	360° endlos/3,4 U/min
System	Typ	Unabhängige Lenkungssteuerung, hydraulischer Kolbenmotor mit automatischer Bremse, Planetengetriebe und Raupenantrieb.
Geschwindigkeit	Niedrig	2,9 km/h
	Hoch	5,1 km/h
	Steigvermögen	34°
	Länge x Breite auf Boden Bodendruck	2 880 mm x 500 mm (Raupeabmessungen) 0,54 kgf/cm ² (0,55 kgf/cm ² mit Kranspitze)
Motor	Modell	KOMATSU SAA4D95LE-5
	Typ	4-Zylinder Dieselmotor, wassergekühlt, Direkteinspritzung
	Nennleistung	68,4 kW/2.200 U/min
	Anlasser Tankfassung	Elektrisch Diesel/195 l
Serienausstattung	Lastmomentbegrenzer, Stahlraupen, Überdrehungsschutz, hydraulische Sicherheitsventile, Nivellierungsanzeige, Not-Ausschalter, LED Betriebswarmluchte, Arbeitsscheinwerfer, Betriebsstundenzähler, Kippalarm, Klimaanlage, 4-fach-/2-fach-Hakenflasche, Planierschild mit Überwachung, Rückfahrkamera, Datenlogger.	
	Optionales Zubehör	1-fach-Hakenflasche, Gummipads, Kranspitze.

Nutzlast gesamt

Auslegerlänge 4,745 m		Auslegerlänge 7,625 m		Auslegerlänge 10,505 m		Auslegerlänge 13,385 m		Auslegerlänge 16,265 m	
Arbeitsradius (m)	Nutzlast gesamt (kg)	Arbeitsradius (m)	Nutzlast gesamt (kg)	Arbeitsradius (m)	Nutzlast gesamt (kg)	Arbeitsradius (m)	Nutzlast gesamt (kg)	Arbeitsradius (m)	Nutzlast gesamt (kg)
2	6 000	2	6 000	2	3 000	2	Nicht zutreffend	2	Nicht zutreffend
2,5	6 000	2,5	6 000	2,5	3 000	2,5	3 000	2,5	Nicht zutreffend
3	5 250	3	5 260	3	3 000	3	3 000	3	2 600
3,5	4 450	3,5	4 460	3,5	3 000	3,5	3 000	3,5	2 600
4	3 830	4	3 820	4	3 000	4	3 000	4	2 600
4,5	3 320	4,5	3 310	4,5	3 000	4,5	3 000	4,5	2 600
		5	2 880	5	2 710	5	2 640	5	2 600
		6	2 210	6	2 140	6	2 100	6	2 080
		7	1 720	7	1 720	7	1 710	7	1 710
				8	1 400	8	1 430	8	1 430
				9	1 150	9	1 200	9	1 210
				10	940	10	1 020	10	1 040
						11	880	11	890
						12	750	12	770
						13	650	13	670
								14	580
								15	500
								16	440
								16,1	430

Das Verfahren von Lasten ist bis zu einer Auslegerlänge von 10,505 Metern möglich.

Die Tabellen für die Nutzlast gesamt wurden auf Grundlage des tatsächlichen Arbeitsradius einschließlich der Mastdurchbiegung des Auslegers ermittelt. Das Hakengewicht (standardmäßig 4-fach - 90 kg) muss als Teil der in diesen Nutzlasttabellen aufgeführten Last mit berücksichtigt werden.

Bei 1-facher oder 2-facher Hakenflasche verwenden Sie bitte die o.g. Nutzlasttabelle für 4-fache Hakenflasche jedoch mit einer max. Last von: 2-fach - 3 000 kg, 1-fach - 1 500 kg.

Verfahren von Lasten

Auslegerlänge 4,745 m		Auslegerlänge 7,625 m		Auslegerlänge 10,505 m	
Arbeitsradius (m)	Nutzlast gesamt (kg)	Arbeitsradius (m)	Nutzlast gesamt (kg)	Arbeitsradius (m)	Nutzlast gesamt (kg)
2	2 000	2	2 000	2	1 500
2,5	2 000	2,5	2 000	2,5	1 500
3	2 000	3	2 000	3	1 500
3,5	2 000	3,5	2 000	3,5	1 500
4	1 915	4	1 910	4	1 500
4,5	1 660	4,5	1 655	4,5	1 500
		5	1 440	5	1 355
		5,5	1 260	5,5	1 200
		6	1 105	6	1 070
		7	860	7	860
				7,5	775
				8	700
				8,5	635
				9	575
				10	470

Maximale Reichweite unter Bodenfläche

Vierfach	Zweifach	Einfach
24,50 m	50,50 m	103,50 m

Abmessungen

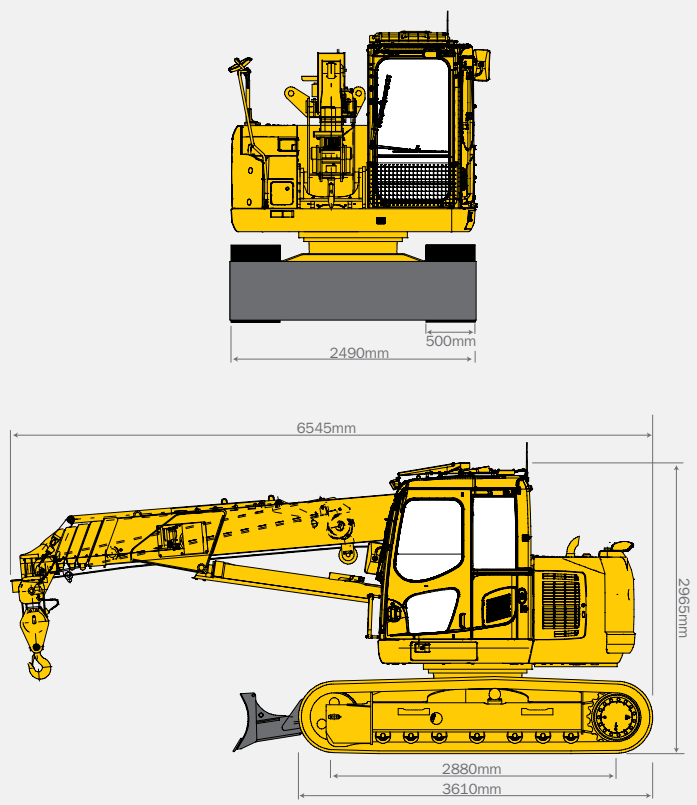
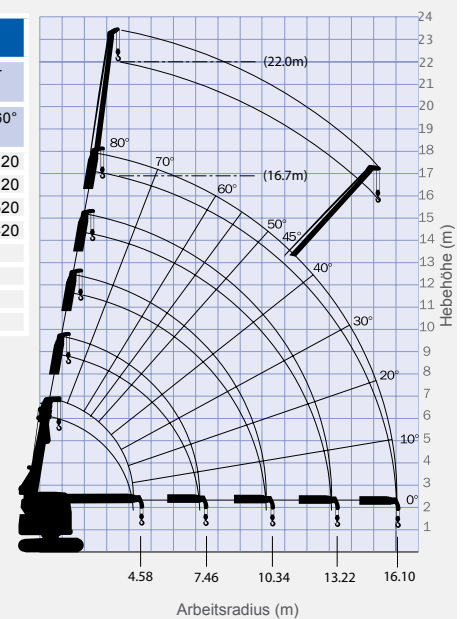


Diagramm des Arbeitsbereichs und Nutzlasttabelle für Kranspitze

Auslegerwinkel (°)	Neigungswinkel der Kranspitze			
	0°	20°	40°	60°
80	820	820	620	620
75	820	820	620	620
70	720	720	520	520
65	620	620	420	420
60	420	420		
55	420	420		
50	320	320		
45	220	220		



Eine eventuelle Biegung des Auslegers unter Last wird nicht berücksichtigt.