

VORLÄUFIG



119 kW (Stufe IIIa)

129 kW (Stufe IV)



50 t



30,4 m



MAX CAB

# 653E

Raupen-Teleskopkran

Abgasstufe IV

# 653E Weitergedacht. Die E-Serie.



1978: Telekran TX10

## Was die E-Serie ausmacht

- Über 20 Jahre Erfahrung in der Konstruktion und im Bau von hochspezialisierten Raupenteleskopkranen
- Kompromisslose Höchstleistung in allen Bereichen
- Beherrschbare Technik: Hochwertige Komponenten und Vermeidung von Over-Engineering
- Lange Produktlebensdauer und hohe Wertstabilität

## Ihre wichtigsten Vorteile:

- 1 Green Efficiency**  
Kraftstoff sparen - Betriebskosten senken  
Ruhiges Arbeiten - Fahrer und Umwelt schonen



- 2 Leistung auf höchstem Niveau**  
Robustes Auslegersystem - arbeiten bis 4° Schräglage  
2 gleichwertige Kranwinden - Hohe Seilgeschwindigkeit

- 3 Höchster Bedienkomfort**  
Komfortkabine maXcab - entspanntes Arbeiten  
SENCON - Einfache Auswahl der Arbeitsprogramme



- 4 Flexibilität im Einsatz**  
Verfahren unter Last - geringer Platzbedarf  
Starke Unterwagenzugkraft - Gute Geländegängigkeit

- 5 Einfacher Transport**  
Teleskopierbarer Unterwagen - schnell einsatzbereit  
Ballastablagensystem - Kurze Rüstzeit

- 6 Wartung und Service leicht gemacht**  
SENNEBOGEN Control System - Einfache Fehlerdiagnose  
Leichte Wartung - eindeutige Kennzeichnung

- 7 Beratung und Betreuung in Ihrer Nähe**  
3 Produktionsstandorte - 2 Tochtergesellschaften  
120 Vertriebspartner - über 300 Servicestützpunkte

- 
- Abgasstufe TIER IV**
  - Modernster,  
leistungsstarker Motor
  - Kraftstoffsparend
  - Saubere Abgase

# 653E Leistungsstark.

Effektiv.

## Starker Teleskopausleger für anspruchsvolle Einsätze

- Wartungsfreies Teleskopiersystem durch Mehrfach-Zylindersystem.
- Arbeiten bis max. 4° Schräglage möglich\*
- Teleskopieren unter Last
- Full Power Boom

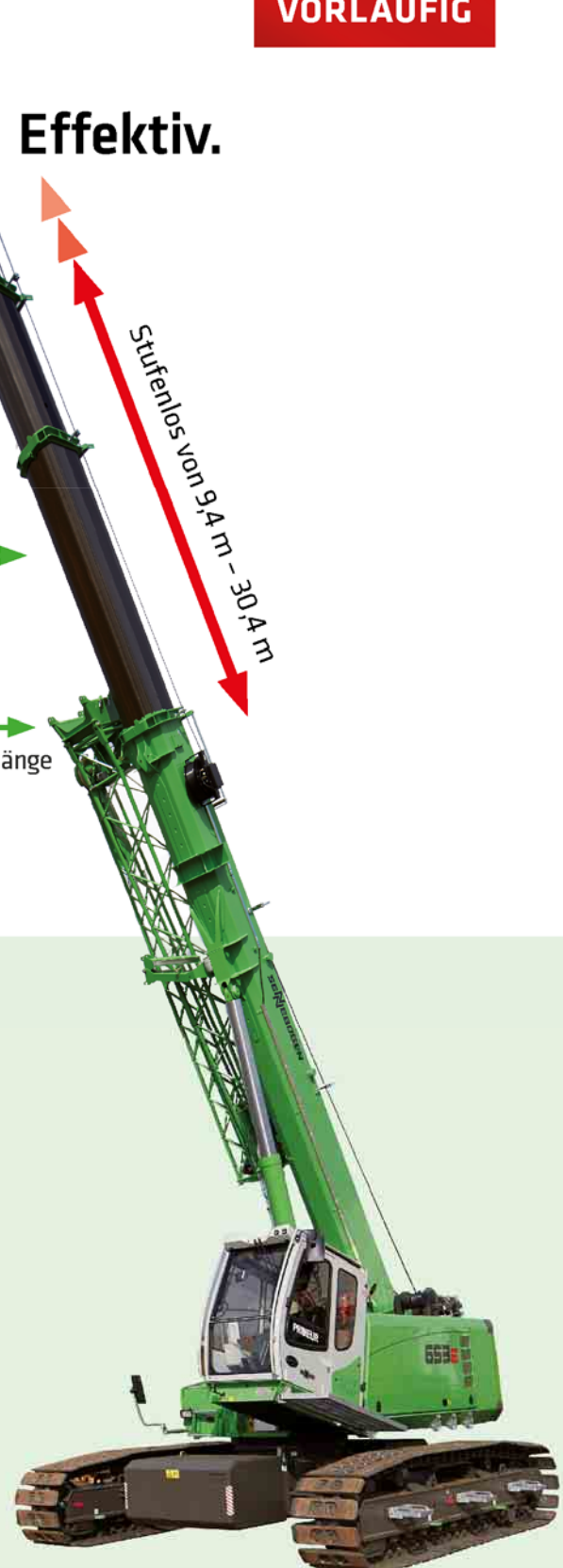
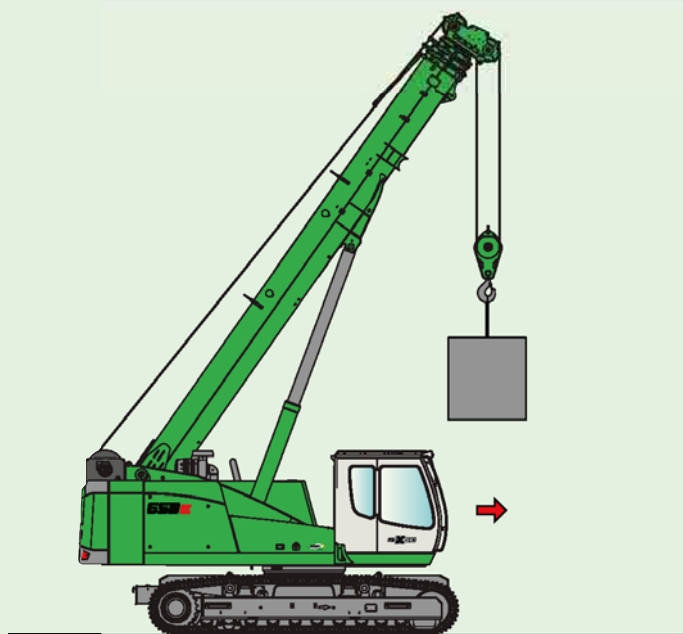
## Großer Arbeitsbereich

- 30,4 m Auslegerlänge
- Mit Spitzenausleger verlängerbar auf 36,9 m oder auf 43,4 m\*

## Einfaches und flexibles Arbeiten - das spart Zeit

- Hydraulisch stufenlos und schnell teleskopierbar auf jede beliebige Auslegerlänge
- Intuitiv über Joystick steuerbar
- Schnell einsatzbereit auch in wechselnden Arbeitshöhen
- Immer die optimale Auslegerlänge in kürzester Zeit

Stufenlos von 9,4 m - 30,4 m



## Einzigartige Flexibilität auf der Baustelle

- Verfahren der Maschine bis 100 % der Traglast
- Exzellente Manövrierfähigkeit durch starke Unterwagenzugkraft
- Einfacher, günstiger Transport und kurze Rüstzeit durch Selbstmontagesystem

## Teleskopierbarer Unterwagen

- Höchste Standsicherheit durch sehr lange und teleskopierbare Raupenfahrwerke mit großem Abstützquadrat
- Niedriger Bodendruck durch breite Bodenplatten, sicherer Stand auch bei dynamischen Arbeiten
- Robustes Traktorenlaufwerk und groß dimensionierte Fahrtriebe für höchste Geländegängigkeit

# 653E Modern. Flexibel.



## Hubwinden

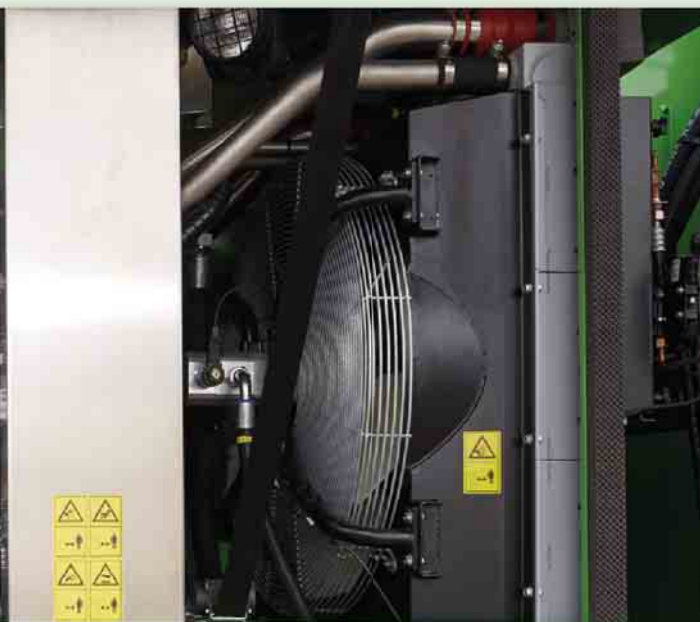
- Zwei nebeneinander angeordnete Hubwinden
- Kompakte Maschine mit kleinem Heckradius
- bis zu 50 kN Zugkraft

## 500 kg Hubarbeitsbühne\*



## Hubarbeitsbühne\*

- Ausklappbar auf ein Innenmaß von 4 m x 1,25 m
- Zuladung von bis zu 500 kg möglich
- 360° endlos drehbar



## Geräuscharmes Arbeiten

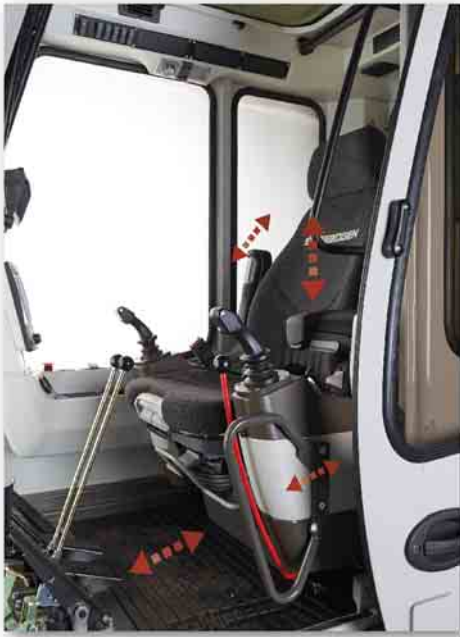
- Gleichmäßig leise arbeitende Maschine durch entkoppelte Motoraufhängung und Schallschutz
- Schalleistungspegel nach 2000/14/EG um bis zu 2 dB niedriger als gefordert

## Übersichtlicher Motorraum

- Besonders servicefreundliche Konzeption
- Motorvariante mit Abgasstufe IIIa
- Motorvariante mit Abgasstufe IV inkl. AdBlue Zuführung

\* Verfügbarkeit nach Rücksprache

# 653E Komfort neu definiert



## Klimaautomatik

- Stets angenehmes Arbeitsklima in der Kabine durch 10 gleichmäßig verteilte Lüfterdüsen
- Einfache Steuerung über zentrale Bedienelemente

## Komfortkabine maXcab

- Luftgefederter Komfortsitz mit Sitzheizung
- Komfortable Joystick-Steuerung
- Ausstellbares Frontfenster
- Schiebetür, Trittrost neben Kabine
- Farbmonitor für bis zu 4 Kameras
- Kabine um 15° neigbar

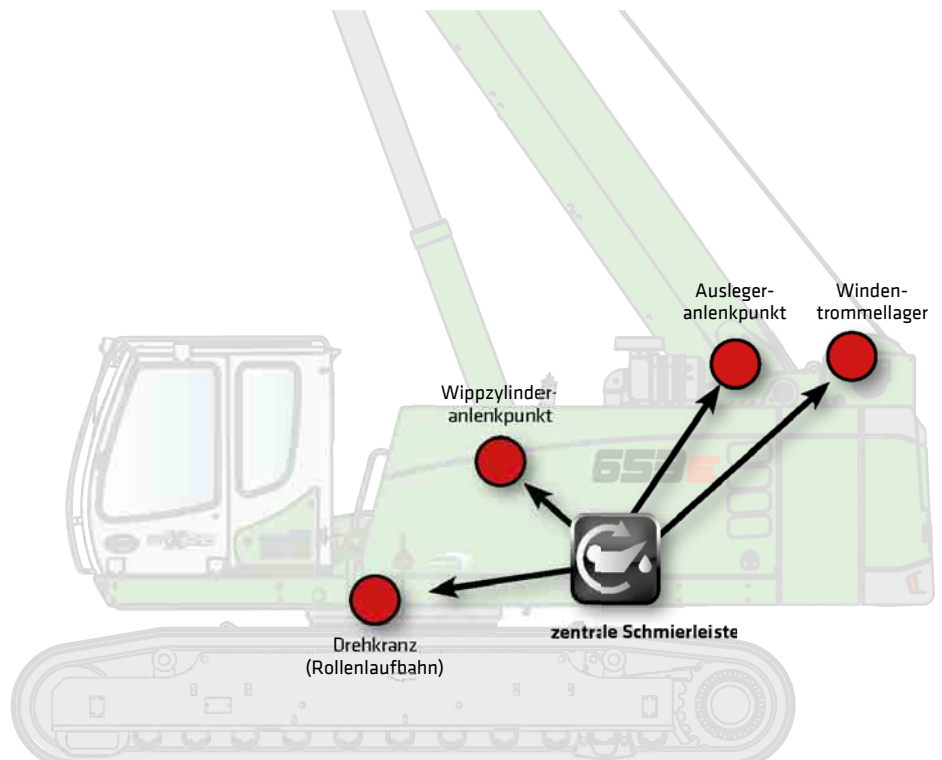
## Steuerung: SENCON

- Übersichtliche Menüsteuerung
- Individuelle Feinabstimmung, optimale Maschinenleistung
- Integrierte Lastmomentbegrenzung mit Auslastungsanzeige
- Schnelle Fehlersuche durch detaillierte Informationen

# 653E **Wartung und Service leicht gemacht**

## Einfachster Service

- Zentrale, gut zugängliche Schmierleiste
- Option: Automatische Schmierung über Zentral-schmieranlage



## Hydro Clean\*

- Bester Schutz der Hydraulikkomponenten durch 3 µm Feinstfilter
- Reineres Hydrauliköl, verlängerte Ölstandszeit
- mit Wasserabscheidung



## Beidseitige Laufstege

- Trittrost vor und neben der Kabine für mehr Sicherheit beim Auf- und Abstieg
- Trittroste rechts und links entlang des Oberwagens ermöglichen eine sichere Wartung



## Wartungsoptimiert

- Leichte und schnelle Fehlerdiagnose durch den übersichtlichen und klar beschrifteten Elektroverteiler
- Einfache Zugänglichkeit aller Servicepunkte der Maschine

\* Option

# 653E Technische Daten, Ausstattung

## MASCHINENTYP

Modell (Typ) **653**

## MOTOR

Modell	Cummins Dieselmotor QSB 4.5 <b>119 kW / 162 PS bei 2200 min<sup>-1</sup></b> Emissionen nach Abgasstufe 3a
	Cummins Dieselmotor QSB 4.5 <b>129 kW / 175 PS bei 2500 min<sup>-1</sup></b> Emissionen nach Abgasstufe 4
	Direkteinspritzung, turboaufgeladen, Ladeluftkühlung, emissionsreduziert
Kühlung	wassergekühlt
Dieselfilter	mit Wasserabscheider und Heizung
Luftfilter	Trockenfilter mit integriertem Vorabscheider, automatischem Staubaustrag, Haupt- und Sicherheitselement, Verschmutzungsanzeige
Kraftstofftank	<b>360 l</b>
AdBlue Tank	<b>38 l</b>
Elekt. Anlage	<b>24 V</b>
Batterien	<b>2 x 155 AH</b> Batterietrennschalter
Optionen	<ul style="list-style-type: none"> <li>■ Tieftemperaturpaket mit Motorvorwärmung und beheiztem Dieselfilter ab Einsatztemperaturen unter -20°C</li> <li>■ Elektrische Betankungspumpe</li> </ul>

## OBERWAGEN

Bauart	Verwindungssteife Kastenbauweise, präzisionsbearbeitet, Stahlbüchsen für Auslegerlagerung. Sehr servicefreundliche Konzeption, in Längsrichtung eingebauter Motor
Elektro	zentraler Elektroverteiler, Batterietrennschalter
Kühlsystem	3-Kreis Kühlsystem mit großer Kühlleistung, elektronisch geregelter Lüfterantrieb für Wasser-, Ladeluft- und Ölkühler
Sicherheit	Kameraüberwachung Rückraum und zur rechten Seite, Lichtpaket mit LED
Optionen	<ul style="list-style-type: none"> <li>■ Zusätzliche LED Scheinwerfer</li> <li>■ Bis zu 2 zusätzliche Kameras</li> <li>■ Seeklimanahe Lackierung als Korrosionsschutz</li> <li>■ Tieftemperaturpaket für Arbeitseinsätze bei Temperaturen unter -20°C</li> </ul>

### Optionen

- Autom. Zentralschmierung für Auslegeranlenkpunkt, Wippzylinder, Drehkranzlaufbahn und Windentrommellager
- Ritzel-Zahn Schmierung für Drehkranz

## HYDRAULIKSYSTEM

	Load Sensing / LUDV Hydrauliksystem, elektrohydraulisch vorgesteuerte Arbeitsfunktionen, Grenzlastregelung
Pumpentyp	Verstell-Kolbenpumpe in Schrägscheibenbauart, lastdruckunabhängige Volumensteuerung für gleichzeitige, unabhängige Steuerung der Arbeitsfunktionen
Pumpenregelung	Nullhubregelung, Bedarfsstromsteuerung – die Pumpen fördern nur so viel Öl, wie auch tatsächlich verbraucht wird, Druckabscheidung, Grenzlastregelung
Betriebsdruck	bis <b>330 bar</b>
Filtration	Hochleistungsfiltration mit Langzeitwechselintervall
Hydrauliktank	<b>500 l</b>
Steuerung	Proportionale, feinfühlig elektrohydraulische Ansteuerung der Arbeitsbewegungen, 2 elektrische Servo-Joysticks für die Arbeitsfunktionen inkl. Windenbewegungsanzeige über Vibrationsgeber, Zusatzfunktionen über Schalter und Fußpedale
Sicherheit	Hydraulikkreise mit Sicherheitsventilen gesichert Rohrbruchsicherheitsventil für Wippzylinder und Teleskopzylinder
Optionen	<ul style="list-style-type: none"> <li>■ Bio-Ölbefüllung ökologisch wertvoll</li> <li>■ 3 µm Hydraulikfeinstfilter SENNEBOGEN HydroClean</li> <li>■ Elektrische Hydrauliktankvorwärmung bei Temperaturen unter -20°C</li> </ul>

## DREHANTRIEB

Getriebe	Kompaktplanetengetriebe mit Schrägachsen-Hydraulikmotor, integrierte Bremsventile
Drehwerksbremse	Lamellenbremse, über Federn wirkend, Fußpedal für individuelles Bremsen
Drehkranz	Außenverzahnter Drehkranz, abgedichtet
Drehgeschwindigkeit	<b>0-2 min<sup>-1</sup></b> , stufenlos



# 653E Technische Daten, Ausstattung

## KABINE MAX CEB

Kabinentyp	Großraumkabine maXcab, 15° neigbar
Kabinenausstattung	Schiebetür, exzellente Ergonomie, Klimaautomatik, Sitzheizung, luftgefederter Komfortsitz, Frischluft- / Umluftfilter, 12 V / 24 V Anschlüsse, SENCON, Sonnenrollo für Dachfenster
Optionen	<ul style="list-style-type: none"> <li>■ Hydraulisch hochfahrbare Kabine Typ E270, um 2,70 m hochfahrbar und um 30° neigbar</li> <li>■ Standheizung mit Zeitschaltuhr</li> <li>■ Kabinen Aktivkohlenfilter</li> <li>■ Schiebefenster in Fahrertür</li> <li>■ Frontscheibe aus Panzerglas</li> <li>■ Dachfenster aus Panzerglas</li> <li>■ Dachschutzgitter</li> <li>■ FOPS-Dachschutzgitter</li> <li>■ Radio mit CD Player</li> </ul>

## ARBEITSAUSRÜSTUNG

Konstruktion	Jahrzehntelange Erfahrung, modernste Computersimulation, Höchstmaß an Stabilität und Lebensdauer, Lagerstellen groß dimensioniert und wartungsarm, abgedichtete Spezial-Lagerbüchsen, präzisionsbearbeitet
Teleskopausleger	4-teilig mit Rollenkopf, hydraulisch durchgehend teleskopierbar auf 9,4-30,4 m
Hubwinde	Antrieb über Schrägachsen-Hydraulikmotor mit Kompaktplanetengetriebe, Zugkraft 50 kN (4. Lage), Seilgeschwindigkeit 0 - 115 m/min., Seildurchmesser 16 mm, 170 m Seillänge. Windenbewegungsanzeige über Vibrationsgeber in den Joysticks
Sicherheitsbremse	Lamellenbremse über Federn wirkend
Kransicherheit	Neuste Generation der Lastmomentüberwachung, übersichtliches Tableau mit Anzeige aller wichtigen Daten über SENCON-Anzeige, Hubendschalter, Seilablaufsicherung, Überdruckventile und Rohrbruchsicherung mit Eventrekorder
Zylinder	Hydraulikzylinder mit hochwertigen Dichtungs- und Führungselementen
Optionen	<ul style="list-style-type: none"> <li>■ Spitzenausleger 6,5 m, neigbar (0°, 40°), sehr schnell und einfach ohne Hilfsgeräte aufrüstbar, bei Nichtgebrauch am Grundausleger verriegelt</li> <li>■ Spitzenauslegerverlängerung auf 13 m, neigbar (0°, 40°)</li> </ul>

Optionen	<ul style="list-style-type: none"> <li>■ Schnabelausleger: 5 t Tragfähigkeit, 1-strängig</li> <li>■ 2. Kranwinde: Zugkraft 50 kN (4. Lage), Seilgeschwindigkeit 0 - 115 m/min., Seildurchmesser 16 mm, 170 m Seillänge</li> <li>■ Zusätzliche Abnahme von Lasttabellen mit 2°/4° Schräglage</li> <li>■ Betrieb als Hubarbeitsbühne mit bis zu 4 m Breite und 500 kg Zuladung</li> <li>■ Elektro-hydraulisches Notaggregat 3 kW</li> <li>■ Funkfernsteuerung</li> </ul>
----------	--

## UNTERWAGEN

Konstruktion	Raupenunterwagen <b>T41/380</b> mit hydraulisch ausfahrbarer Spurbreite. Stabile Schweißkonstruktion.
Antrieb	Hydraulischer Fahrtrieb je Fahrwerksseite, Verstellhydraulikfahrmotore
Parkbremse	Federbelastete, hydraulisch löfbare Lamellenbremse
Laufwerk	700 mm 3-Steg Bodenplatten, wartungsfreies Traktorenlaufwerk
Geschwindigkeit	<b>0 - 2,9 km/h</b>
Optionen	Bodenplatten in folgenden Ausstattungen: <ul style="list-style-type: none"> <li>■ 800 mm 3-Steg-Bodenplatten</li> <li>■ 900 mm 3-Steg-Bodenplatten</li> <li>■ 700 mm Flachbodenplatten</li> </ul>

## EINSATZGEWICHT

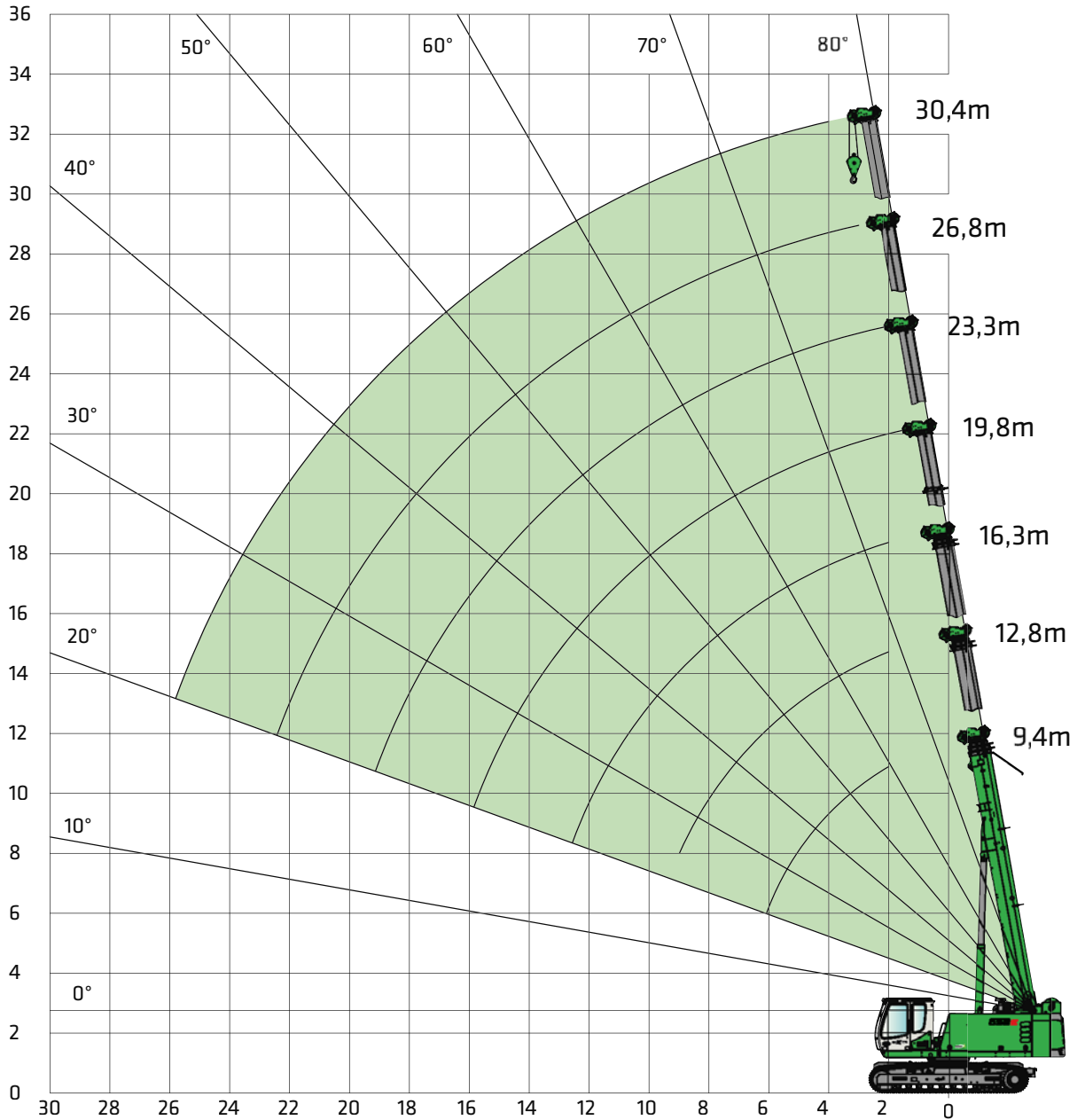
Masse	<b>ca. 50.200 kg</b> mit Teleskopausleger 30,4 m, Spitzenausleger 13 m, 35 t Haken, 3 Steg-Bodenplatten 700 mm, 2 Hubwinden, mit hydraulisch teleskopierbarem Unterwagen, Ballast 8,9 t, Unterwagenballast 5,5 t
Hinweis	Das Einsatzgewicht variiert je nach Ausführung.



# 653E Kranausrüstung



Hauptausleger HA 30,4 m



Haken

Kapazität	Gewicht	Seileinscherung und max. Traglast										
		10	9	8	7	6	5	4	3	2	1	
5 t	80 kg											5.000 kg
15 t 1-rollig	190 kg								15.000 kg	10.000 kg	5.000 kg	
35 t 3-rollig	260 kg				35.000 kg	30.000 kg	25.000 kg	20.000 kg	15.000 kg	10.000 kg	5.000 kg	
60 t 6-rollig	540 kg	50.000 kg	45.000 kg	40.000 kg	35.000 kg	30.000 kg	25.000 kg	20.000 kg	15.000 kg	10.000 kg	5.000 kg	

# 653E Traglastwerte



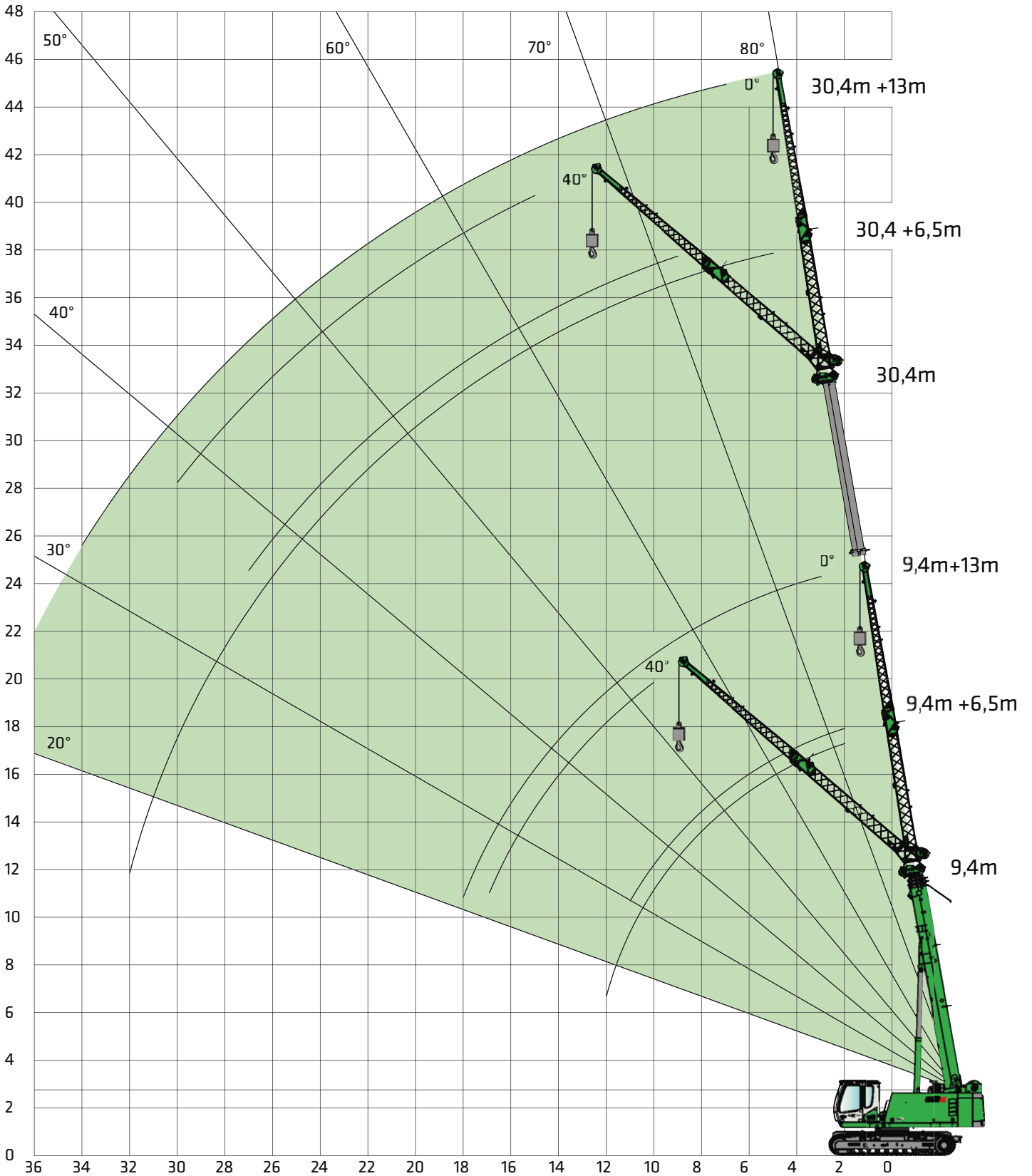
Hauptausleger HA 30,4 m

	Auslegerlänge [m]																				
	9,4			12,8			16,3			19,8			23,3			26,8			30,4		
Gegengewicht [t]	8,9	8,9	8,9	8,9	8,9	8,9	8,9	8,9	8,9	8,9	8,9	8,9	8,9	8,9	8,9	8,9	8,9	8,9	8,9	8,9	8,9
Unterwagenballast [t]	5,5	5,5	5,5	5,5	5,5	5,5	5,5	5,5	5,5	5,5	5,5	5,5	5,5	5,5	5,5	5,5	5,5	5,5	5,5	5,5	5,5
Unterwagen- spurbreite [m]	3,8	3,0	2,3	3,8	3,0	2,3	3,8	3,0	2,3	3,8	3,0	2,3	3,8	3,0	2,3	3,8	3,0	2,3	3,8	3,0	2,3
<b>Ausladung [m]</b>																					
<b>2,0</b>	50,0	40,0		31,0	31,0		28,0	26,0		15,6	15,6		14,5	14,5							
<b>3,0</b>	45,0	40,0		31,0	31,0		25,0	24,4		15,6	15,6		14,5	14,5		12,7	12,7				
<b>4,0</b>	38,0	30,0	24,0	31,0	30,0	22,7	22,0	21,7	20,0	15,6	15,6	15,6	14,5	14,5	14,5	12,6	12,6	12,6	9,2	9,2	9,2
<b>5,0</b>	30,0	22,5	17,0	28,0	22,6	17,3	19,3	19,3	16,0	15,6	15,6	15,5	14,2	14,2	14,2	12,4	12,4	12,4	9,2	9,2	9,2
<b>6,0</b>	22,0	17,0	13,0	22,5	17,0	13,2	16,9	16,6	12,8	14,9	14,9	12,6	13,6	13,6	12,3	11,9	11,9	11,9	9,2	9,2	9,2
<b>7,0</b>				17,5	13,4	10,4	15,0	13,3	10,3	13,6	13,4	10,4	12,5	12,5	10,2	11,1	11,1	10,0	9,1	9,1	9,1
<b>8,0</b>				14,2	10,9	8,4	13,5	10,8	8,3	12,2	11,2	8,7	11,2	11,2	8,7	10,3	10,3	8,6	8,7	8,7	8,7
<b>9,0</b>				11,7	9,0	7,0	11,7	8,9	6,9	11,1	9,3	7,3	10,2	9,6	7,5	9,4	9,4	7,4	8,2	8,2	8,2
<b>10,0</b>							9,9	7,5	5,8	10,1	7,9	6,1	9,3	8,2	6,4	8,6	8,3	6,4	7,8	7,8	7,8
<b>11,0</b>							8,5	6,4	4,9	8,9	6,8	5,2	8,5	7,0	5,5	8,0	7,2	5,6	7,3	7,3	7,3
<b>12,0</b>							7,4	5,5	4,1	7,7	5,9	4,5	7,9	6,1	4,7	7,3	6,3	4,9	6,8	6,4	6,8
<b>13,0</b>							6,4	4,7	3,5	6,8	5,1	3,9	7,1	5,4	4,1	6,8	5,5	4,3	6,4	5,7	6,4
<b>14,0</b>										6,0	4,5	3,4	6,2	4,7	3,6	6,3	4,9	3,8	5,9	5,0	5,9
<b>15,0</b>										5,4	3,9	2,9	5,6	4,2	3,2	5,8	4,4	3,3	5,6	4,5	5,6
<b>16,0</b>										4,8	3,5	2,5	5,0	3,7	2,8	5,2	3,9	2,9	5,0	4,0	5,2
<b>17,0</b>													4,5	3,3	2,4	4,7	3,5	2,6	4,7	3,6	4,9
<b>18,0</b>													4,1	2,9	2,1	4,3	3,1	2,3	4,2	3,2	4,4
<b>19,0</b>													3,7	2,6	1,8	3,9	2,8	2,0	3,9	2,9	4,1
<b>20,0</b>													3,3	2,3	1,5	3,6	2,5	1,7	3,5	2,6	3,7
<b>21,0</b>																3,3	2,2	1,5	3,2	2,4	3,4
<b>22,0</b>																3,0	2,0	1,3	2,9	2,1	3,1
<b>23,0</b>																2,7	1,8	1,1	2,7	1,9	2,9
<b>24,0</b>																			2,4	1,7	2,6
<b>25,0</b>	Tab.-Nr.: 653R-75/1977/8.9+5,5/10.14 HA 0,3°																		2,2	1,5	2,4
<b>26,0</b>	Tab.-Nr.: 653R-75/1577/8.9+5,5/10.14 HA 0,3°																		2,0	1,3	2,2
<b>Strangzahl</b>	<b>10</b>	<b>8</b>	<b>8</b>	<b>7</b>	<b>7</b>	<b>6</b>	<b>6</b>	<b>6</b>	<b>5</b>	<b>4</b>	<b>4</b>	<b>4</b>	<b>3</b>	<b>3</b>	<b>3</b>	<b>3</b>	<b>3</b>	<b>3</b>	<b>2</b>	<b>2</b>	<b>2</b>
I	0%		50%			100%			100%			100%			100%			100%			
II	0%		0%			0%			25%			50%			75%			100%			
III	0%		0%			0%			25%			50%			75%			0%			
Traglastreduzierung [kg]	580			420			330			270			230			200			180		

# 653E Kranausrüstung



Spitzenausleger SA 6,5 m oder SA 13 m



# 653E Traglastwerte



Spitzenausleger SA 6,5 m

8,9 t	5,5 t	Teleskop-Auslegerlänge [m]							
		9,4		16,3		23,3		30,4	
3,8 m		0°	40°	0°	40°	0°	40°	0°	40°
<b>Ausladung [m]</b>									
2,0		10,0							
3,0		9,9		10,0		9,9			
4,0		8,6		9,9		9,4			
5,0		7,7	4,6	9,4		9,0		4,9	
6,0		6,9	4,4	8,7	4,6	8,5		4,8	
7,0		6,3	4,2	8,0	4,5	8,0	4,4	4,8	
8,0		5,7	4,0	7,4	4,3	7,6	4,3	4,7	
9,0		5,2	3,9	6,9	4,2	7,2	4,2	4,7	4,0
10,0		4,8	3,8	6,4	4,1	6,8	4,1	4,7	4,0
11,0		4,5	3,7	6,0	4,0	6,5	4,0	4,7	3,9
12,0		4,1		5,7	3,9	6,2	3,9	4,7	3,8
13,0				5,3	3,8	5,9	3,9	4,6	3,8
14,0				5,0	3,8	5,7	3,8	4,4	3,7
15,0				4,8	3,7	5,4	3,7	4,2	3,7
16,0				4,6	3,7	5,0	3,7	4,0	3,6
17,0				4,2		4,6	3,6	3,8	3,5
18,0				4,0		4,2	3,6	3,7	3,4
19,0						3,7	3,6	3,5	3,3
20,0						3,5	3,5	3,4	3,2
21,0						3,2	3,3	3,2	3,1
22,0						2,9		3,0	3,0
23,0						2,6		2,7	2,8
24,0						2,4		2,4	2,6
25,0								2,2	2,4
26,0								2,0	2,2
27,0								1,8	2,0
28,0								1,7	
29,0								1,5	
30,0								1,4	
31,0								1,2	
32,0								1,1	
33,0		Tab.-Nr.: 653R-75/1977/8.9 t + 5.5/10.14 SA6.5 0,3°							
34,0									
<b>Strangzahl</b>		2	1	2	1	2	1	2	1
I		0%		100%		100%		100%	
II		0%		0%		50%		100%	
III		0%		0%		50%		100%	

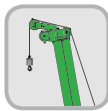
# 653E Traglastwerte



Spitzenausleger SA 13 m

8,9 t	5,5 t	Teleskop-Auslegerlänge [m]							
		9,4		16,3		23,3		30,4	
3,8 m		0°	40°	0°	40°	0°	40°	0°	40°
<b>Ausladung [m]</b>									
2,0									
3,0	4,6								
4,0	4,4			4,6					
5,0	4,0			4,4		3,8			
6,0	3,7			4,1		3,7			
7,0	3,4			3,8		3,6		2,1	
8,0	3,1			3,6		3,4		2,1	
9,0	2,9			3,4		3,3		2,1	
10,0	2,7	1,8		3,2		3,1		2,1	
11,0	2,5	1,7		3,0		3,0		2,1	
12,0	2,3	1,7		2,8	1,7	2,9		2,1	
13,0	2,2	1,7		2,6	1,7	2,7	1,7	2,1	
14,0	2,0	1,6		2,5	1,7	2,6	1,6	2,1	
15,0	1,9	1,6		2,4	1,6	2,5	1,6	2,1	1,5
16,0	1,8	1,5		2,3	1,6	2,4	1,6	2,1	1,5
17,0	1,7	1,5		2,1	1,5	2,3	1,5	2,1	1,5
18,0	1,6			2,0	1,5	2,2	1,5	2,1	1,5
19,0				2,0	1,5	2,1	1,5	2,0	1,4
20,0				1,9	1,5	2,1	1,5	2,0	1,4
21,0				1,8		2,0	1,4	1,9	1,4
22,0				1,7		1,9	1,4	1,9	1,4
23,0				1,6		1,8	1,4	1,8	1,4
24,0				1,5		1,8	1,4	1,8	1,3
25,0						1,7	1,4	1,7	1,3
26,0						1,7	1,4	1,7	1,3
27,0						1,6		1,6	1,3
28,0						1,4		1,6	1,3
29,0						1,4		1,6	1,3
30,0								1,3	1,1
31,0								1,1	
32,0								0,9	
33,0	Tab.-Nr.: 653R-75/1977/8.9+5.5/10.14 SA13 0,3°							0,7	
34,0								0,6	
<b>Strangzahl</b>	<b>2</b>	<b>1</b>	<b>2</b>	<b>1</b>	<b>2</b>	<b>1</b>	<b>2</b>	<b>1</b>	
I	0%		100%		100%		100%		
II	0%		0%		50%		100%		
III	0%		0%		50%		100%		

# 653E Traglastwerte



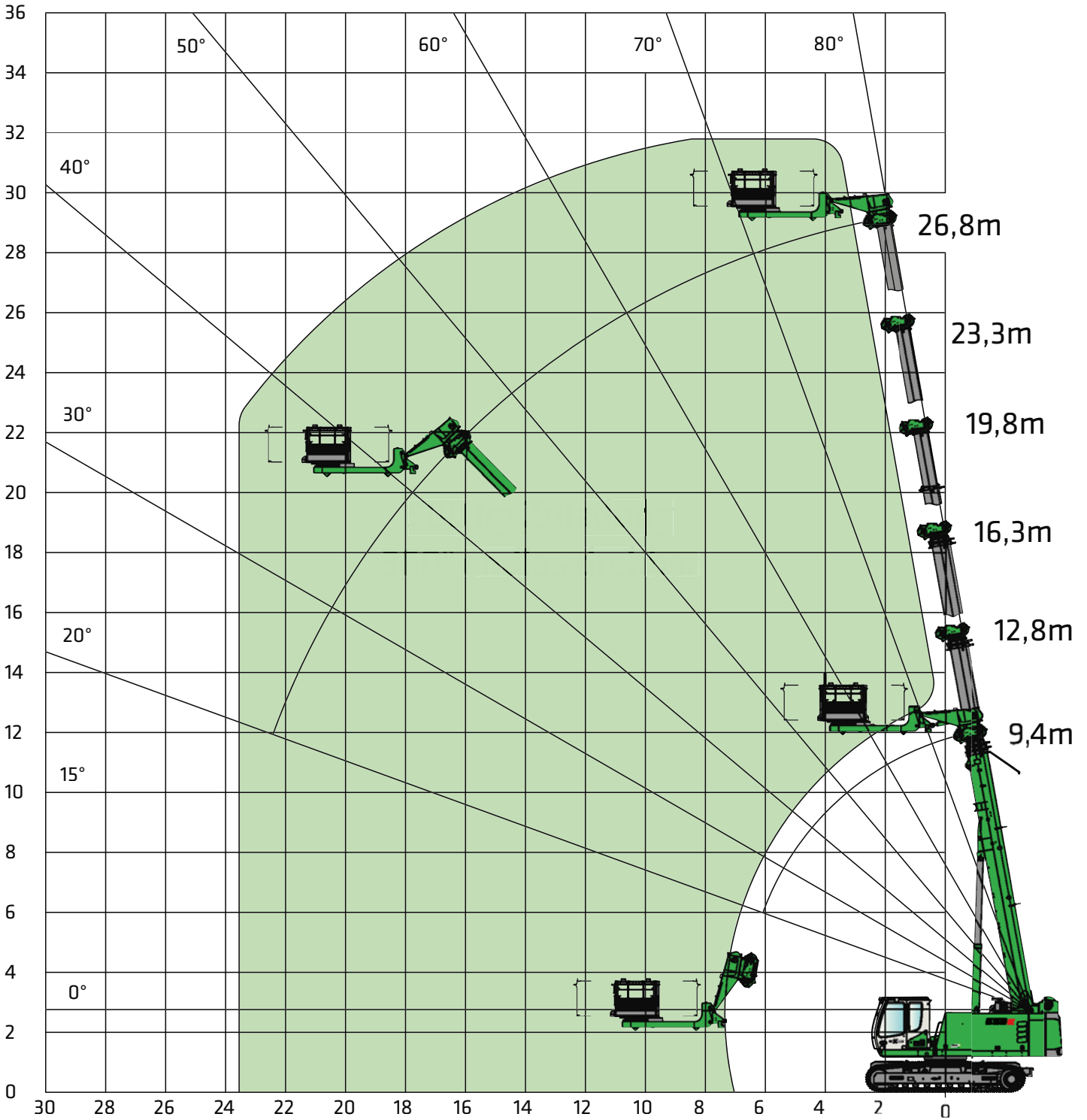
## Schnabelausleger HA-S

	Auslegerlänge [m]																						
	9,4			12,8			16,3			19,8			23,3			26,8			30,4				
Gegengewicht [t]	8,9	8,9	8,9	8,9	8,9	8,9	8,9	8,9	8,9	8,9	8,9	8,9	8,9	8,9	8,9	8,9	8,9	8,9	8,9	8,9	8,9		
Unterwagenballast [t]	5,5	5,5	5,5	5,5	5,5	5,5	5,5	5,5	5,5	5,5	5,5	5,5	5,5	5,5	5,5	5,5	5,5	5,5	5,5	5,5	5,5		
Unterwagen- spurbreite [m]	3,8	3,0	2,3	3,8	3,0	2,3	3,8	3,0	2,3	3,8	3,0	2,3	3,8	3,0	2,3	3,8	3,0	2,3	3,8	3,0	2,3		
<b>Ausladung [m]</b>																							
<b>2,0</b>	5,0	5,0		5,0	5,0		5,0	5,0		5,0	5,0		5,0										
<b>3,0</b>	5,0	5,0		5,0	5,0		5,0	5,0		5,0	5,0		5,0	5,0		5,0							
<b>4,0</b>	5,0	5,0	5,0	5,0	5,0	5,0	5,0	5,0	5,0	5,0	5,0	5,0	5,0	5,0	5,0	5,0	5,0	5,0	5,0	5,0	5,0		
<b>5,0</b>	5,0	5,0	5,0	5,0	5,0	5,0	5,0	5,0	5,0	5,0	5,0	5,0	5,0	5,0	5,0	5,0	5,0	5,0	5,0	5,0	5,0		
<b>6,0</b>	5,0	5,0	5,0	5,0	5,0	5,0	5,0	5,0	5,0	5,0	5,0	5,0	5,0	5,0	5,0	5,0	5,0	5,0	5,0	5,0	5,0		
<b>7,0</b>		5,0	5,0	5,0	5,0	5,0	5,0	5,0	5,0	5,0	5,0	5,0	5,0	5,0	5,0	5,0	5,0	5,0	5,0	5,0	5,0		
<b>8,0</b>		5,0	5,0	5,0	5,0	5,0	5,0	5,0	5,0	5,0	5,0	5,0	5,0	5,0	5,0	5,0	5,0	5,0	5,0	5,0	5,0		
<b>9,0</b>				5,0	5,0	5,0	5,0	5,0	5,0	5,0	5,0	5,0	5,0	5,0	5,0	5,0	5,0	5,0	5,0	5,0	5,0		
<b>10,0</b>				5,0	5,0	5,0	5,0	5,0	5,0	5,0	5,0	5,0	5,0	5,0	5,0	5,0	5,0	5,0	5,0	5,0	5,0		
<b>11,0</b>				5,0	5,0	5,0	5,0	5,0	5,0	5,0	5,0	5,0	5,0	5,0	5,0	5,0	5,0	5,0	5,0	5,0	5,0		
<b>12,0</b>							5,0	5,0	4,3	5,0	5,0	4,6	5,0	5,0	4,8	5,0	5,0	5,0	5,0	5,0	5,0		
<b>13,0</b>							5,0	4,9	3,7	5,0	5,0	4,0	5,0	5,0	4,2	5,0	5,0	4,4	5,0	5,0	4,4		
<b>14,0</b>										5,0	4,6	3,5	5,0	4,8	3,7	5,0	5,0	3,8	5,0	5,0	4,0		
<b>15,0</b>										5,0	4,0	3,0	5,0	4,3	3,2	5,0	4,4	3,4	4,4	4,5	3,5		
<b>16,0</b>										4,2	3,6	2,6	4,4	3,8	2,8	4,9	4,0	3,0	4,1	4,1	3,1		
<b>17,0</b>										3,7	3,1	2,2	3,9	3,4	2,5	4,1	3,5	2,6	3,9	3,7	2,8		
<b>18,0</b>													3,6	3,0	2,1	3,7	3,2	2,3	3,8	3,3	2,5		
<b>19,0</b>													3,2	2,7	1,8	3,4	2,9	2,0	3,5	3,0	2,2		
<b>20,0</b>													2,8	2,4	1,6	3,0	2,6	1,8	3,2	2,7	1,9		
<b>21,0</b>																2,8	2,3	1,5	2,8	2,4	1,7		
<b>22,0</b>																2,5	2,0	1,3	2,7	2,2	1,5		
<b>23,0</b>																2,3	1,8	1,1	2,4	1,9	1,3		
<b>24,0</b>																2,0	1,6	0,9	2,2	1,7	1,1		
<b>25,0</b>	Tab.-Nr.: 653R-75/1977/8.9+5.5/10.14 HA-S 0,3°																			2,0	1,5	0,9	
<b>26,0</b>	Tab.-Nr.: 653R-75/1577/8.9+5.5/10.14 HA-S 0,3°																				1,8	1,4	0,8
<b>Strangzahl</b>	<b>1</b>	<b>1</b>	<b>1</b>	<b>1</b>	<b>1</b>	<b>1</b>	<b>1</b>	<b>1</b>	<b>1</b>	<b>1</b>	<b>1</b>	<b>1</b>	<b>1</b>	<b>1</b>	<b>1</b>	<b>1</b>	<b>1</b>	<b>1</b>	<b>1</b>	<b>1</b>	<b>1</b>		
I	0%			50%			100%			100%			100%			100%			100%				
II	0%			0%			0%			25%			50%			75%			100%				
III	0%			0%			0%			25%			50%			75%			0%				
Traglastreduzierung [kg]	580			420			330			270			230			200			180				

# 653E Kranausrüstung



Hubarbeitsbühne Typ 4000/500





# 653E Traglastprogramme

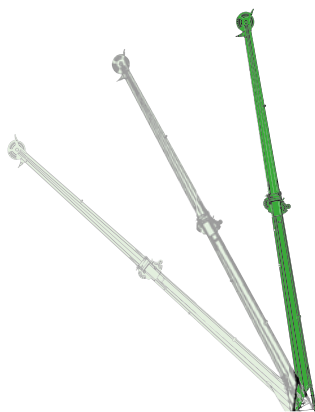
		Hauptausleger HA			Schnabelausleger HA-S			Spitzenausleger SA 6,5 m			Spitzenausleger SA 13 m		
Gegengewicht [t]	Unterwagenballast [t]												
		Unterwagenspurbreite			Unterwagenspurbreite			Unterwagenspurbreite			Unterwagenspurbreite		
		3,8 m	3,0 m	2,3 m	3,8 m	3,0 m	2,3 m	3,8 m	3,0 m	2,3 m	3,8 m	3,0 m	2,3 m
8,9 t	5,5 t	360°	360°	360°	360°	360°	360°	360°	-	-	360°	-	-

### Anmerkung:



Traglasten sind optional auch für 2° und 4° Schräglage erhältlich.

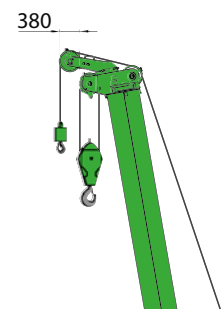
- Die angegebenen Traglastwerte gelten für ebenen ( $\pm 0,3^\circ$ ) und festen Stand der Maschine.
- Traglastwerte sind in Tonnen angegeben und gelten für 360 Grad.
- Die Traglasten entsprechen der EN 13000.
- Das Gewicht der Lastaufnahmemittel (z. B. Haken, Seil) ist von den Traglastwerten abzuziehen.
- Lastwerte müssen begrenzt oder vermindert werden, um ungünstige Bedingungen zu berücksichtigen, wie weichen oder unebenen Boden, schräge Gefälle, Wind, Seitenlasten, schwingende Lasten, Rucken oder plötzliches Stoppen der Ladungen, Unerfahrenheit des Personals, Fahren mit Last.
- Zulässiger Seilzug je Strang bei Kranbetrieb ist für Seildurchmesser 16 mm - 5.000 kg.
- Die angegebenen Traglastwerte sind nur zur Orientierung. Die jeweils gültigen Traglastwerte entnehmen Sie bitte den Tabellen in der Betriebsanleitung.

## 653E Spitzenausleger

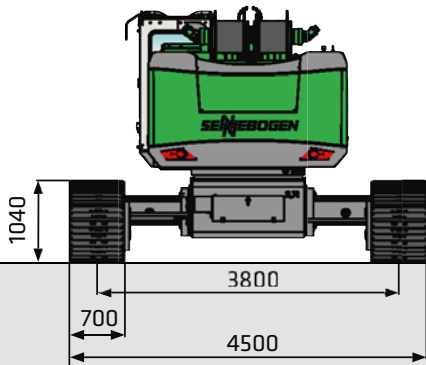


### Varianten Spitzenausleger

- Spitzenausleger 6,5 m\*  max. 2-strängig, mögliche Offsetwinkel 0°/40°
- Spitzenausleger 13 m\*  mit 6,5 m Verlängerung, 1-strängig, Offsetwinkel 0°/40°
- Schnabelausleger 5 t Tragfähigkeit, 1-strängig



# 653E Transportmaße und -gewichte

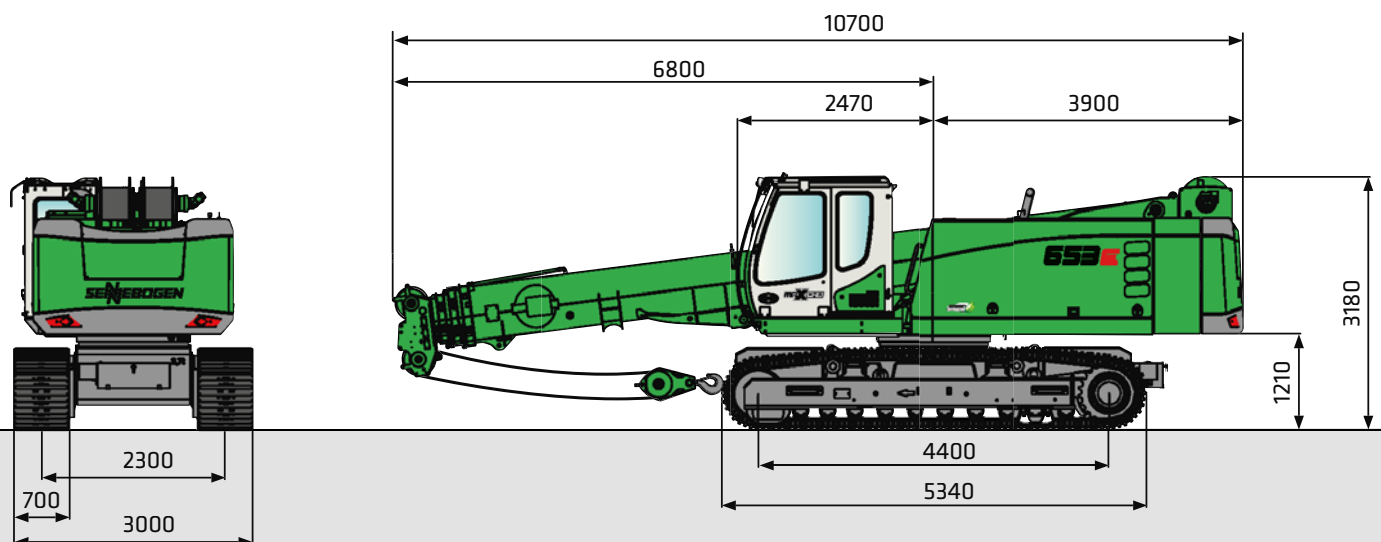


Bodenplatten	Min. Transportbreite
700 mm	3000 mm
800 mm	3300 mm
900 mm	3400 mm

653 mit Unterwagen T41/380 und 700 mm 3-Steg-Bodenplatten

Einsatzgewicht: ca. 50.200 kg

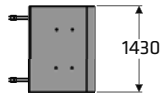
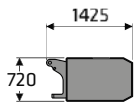
(mit 13 m Spitze, 2 Hubwinden, Gegengewicht 8,9 t und Unterwagenballast 5,5 t sowie Haken 35 t)



Transportgewicht: ca. 44.700 kg (13 m Spitze, 2 Hubwinden, ohne Unterwagenballast)

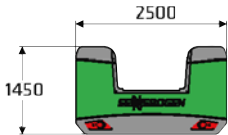
ca. 50.200 kg (13 m Spitze, 2 Hubwinden, mit Unterwagenballast)

# 653E Transportmaße und -gewichte



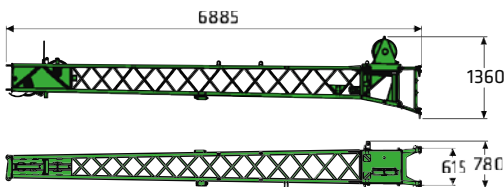
Unterwagenballast

2x 2750 kg



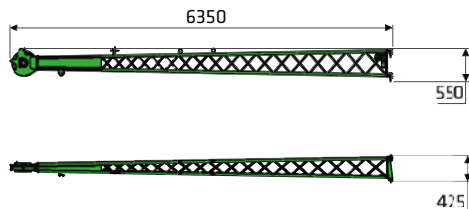
Gegengewicht

7000 kg  
(1,9 t Gegengewicht  
verbleiben am Gerät)



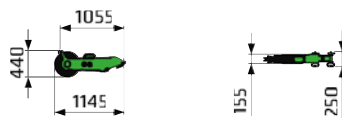
Spitzenausleger 6,5 m

600 kg



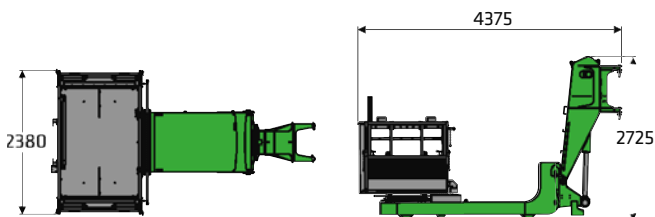
Spitzenausleger Verlängerung 6,5 m

250 kg



Schnabelausleger 5 t

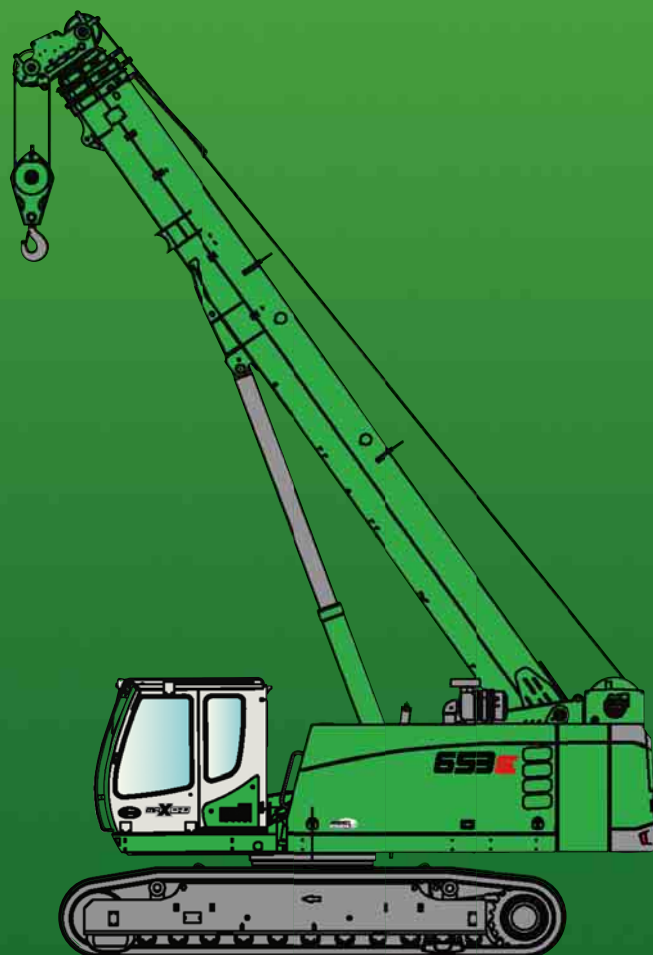
50 kg



Arbeitsbühne inkl. Adapter, Breite: 2,4 m

2300 kg

# 653E



Dieser Katalog beschreibt Maschinenmodelle, Ausstattungsumfänge einzelner Modelle und Konfigurationsmöglichkeiten (Serienausstattung und Sonderausstattung) der von der SENNEBOGEN Maschinenfabrik GmbH gelieferten Maschinen. Geräteabbildungen können Sonder- und Zusatzausstattungen enthalten. Je nach Land, in das die Maschinen geliefert werden, können Abweichungen von der Ausstattung möglich sein, insbesondere bzgl. der Serien- und Sonderausstattung. Alle verwendeten Erzeugnisbezeichnungen können Marken der SENNEBOGEN Maschinenfabrik GmbH oder anderer, zuliefernder Unternehmen sein, deren Benutzung durch Dritte für deren Zwecke die Rechte der Inhaber verletzen kann.

Bitte informieren Sie sich bei Ihrem SENNEBOGEN Vertriebspartner vor Ort über die angebotenen Ausstattungsvarianten. Gewünschte Leistungsmerkmale sind nur dann verbindlich, wenn sie bei Vertragsschluss ausdrücklich vereinbart werden. Liefermöglichkeiten und technische Änderungen vorbehalten. Alle Angaben sind ohne Gewähr. Ausstattungsänderungen und Weiterentwicklungen vorbehalten.

© SENNEBOGEN Maschinenfabrik GmbH, Straubing/Deutschland. Nachdruck, auch auszugsweise, nur mit schriftlicher Genehmigung der SENNEBOGEN Maschinenfabrik GmbH, Straubing/Deutschland.

## SENNEBOGEN

**SENNEBOGEN**  
**Maschinenfabrik GmbH**  
Sennebogenstraße 10  
94315 Straubing, Germany

Tel. +49 9421 540-144/146  
Fax +49 9421 43 882  
marketing@sennebogen.de

BestellNr. / Item No. 187549  
653R-E-041610

GO FOR GREEN

 [www.sennebogen.com](http://www.sennebogen.com)